

## Cabrio - Schiebedächer





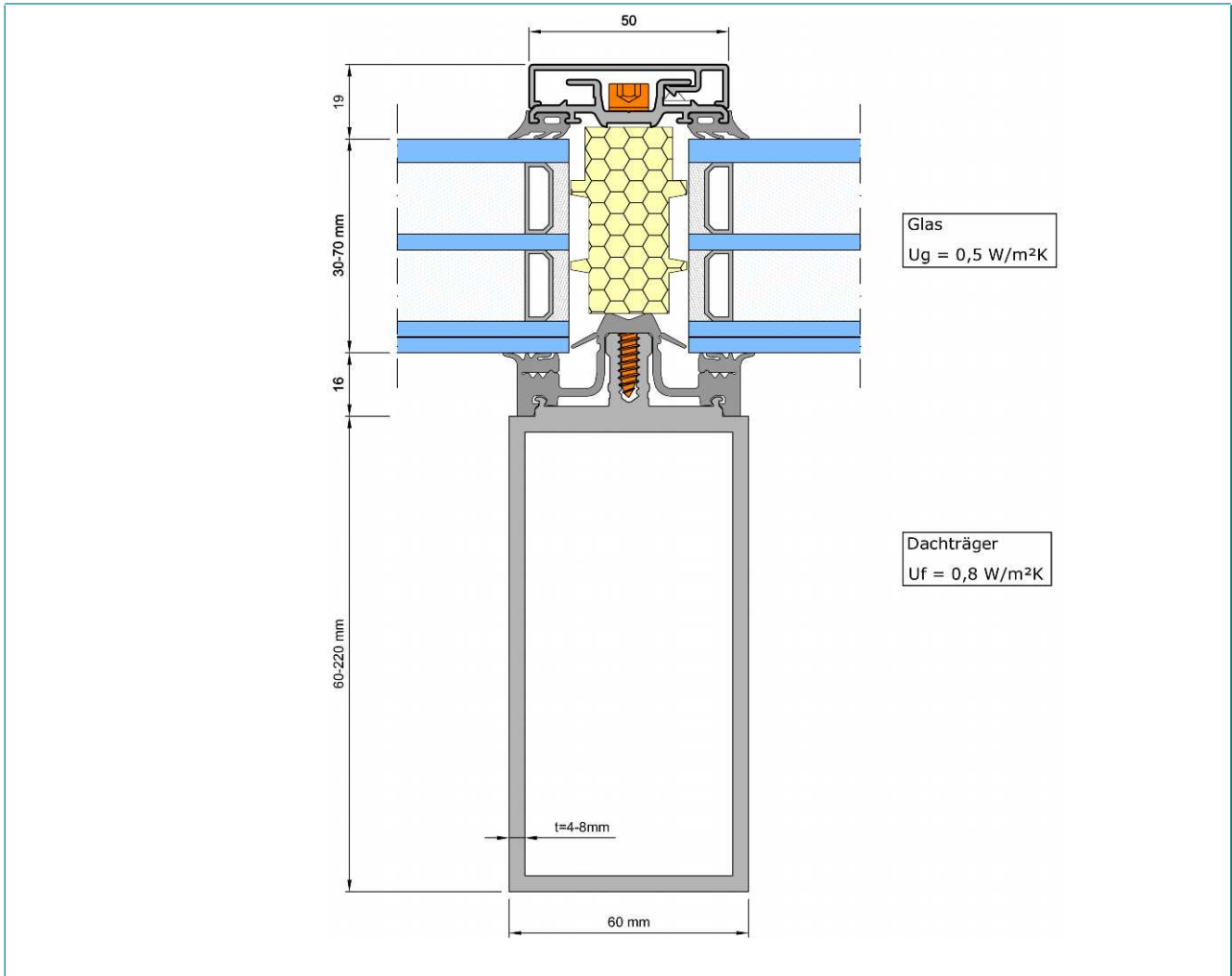
## Cabrio - Schiebedach

### Das bewegliche Glasdach schafft freie Aussichten

**Cabrio - Schiebedächer** sind Dachtragwerke die sich mittels E-Antrieb auf einem Schienensystem in horizontaler Richtung bewegen lassen. **Größe** und **Dachformen** sind – innerhalb der technischen Möglichkeiten –

fast **beliebig wählbar**. Die verwendeten Werkstoffe sind im Regelfall – neben Glas – speziell lackierte, meerwasserbeständige Aluminiumlegierungen und Edelstahl rostfrei, die den Einsatz im Schwimmbadbereich und





## Querschnitt Dachsparren

in Meeresnähe zulassen.

**Sunshine - Aluminium - Schweißtechnik** ermöglicht besondere Eleganz und Steifigkeit. Funktionsbeschichtungen der Gläser schützen vor Sonne und wirken reinigungsunterstützend.

Cabrio-Schiebedächer erfüllen mit **Ug-Werten** von bis zu **0,5 W/m<sup>2</sup>K** und **Uf-Werten** von bis zu **0,8 W/m<sup>2</sup>K** (nach EN 673) höchste Anforderungen an die Wärmedämmung, sind aber auch als ungedämmte Varianten lieferbar.





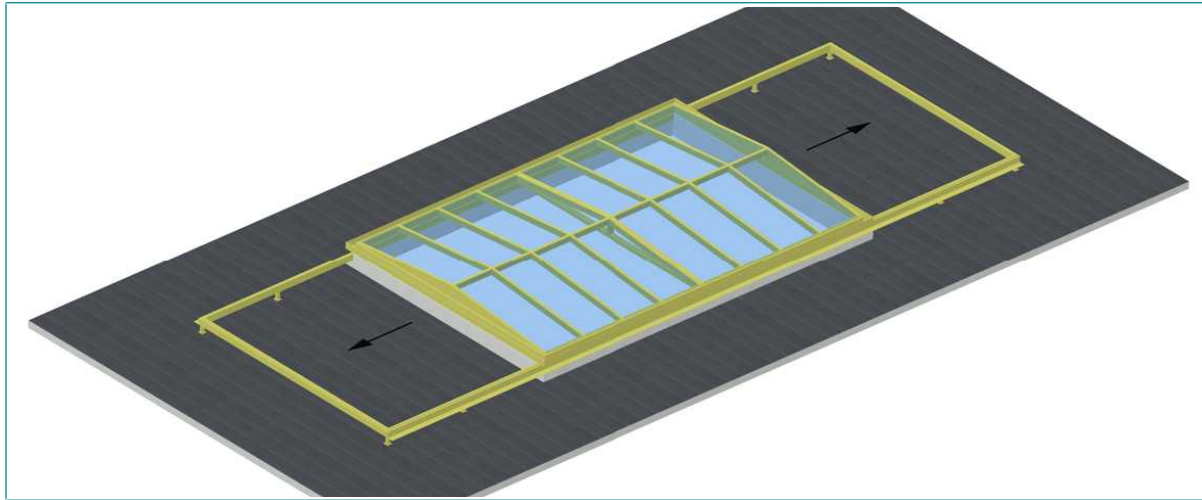
Cabrio-Schiebedach (in asymmetrischer Pyramidenform ) – Zustand geschlossen –



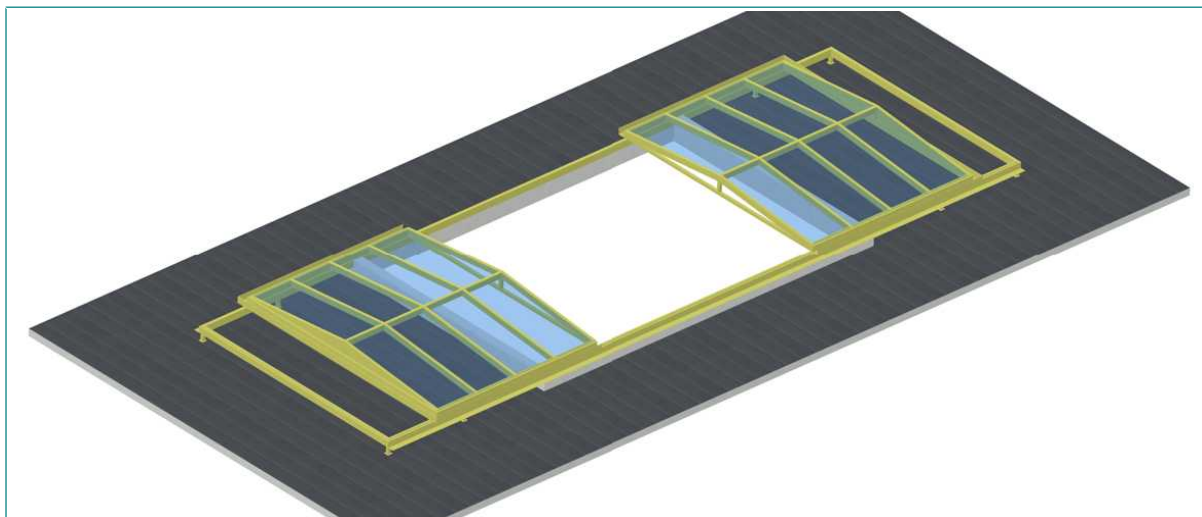
Cabrio -Schiebedach zu etwa 50% geöffnet



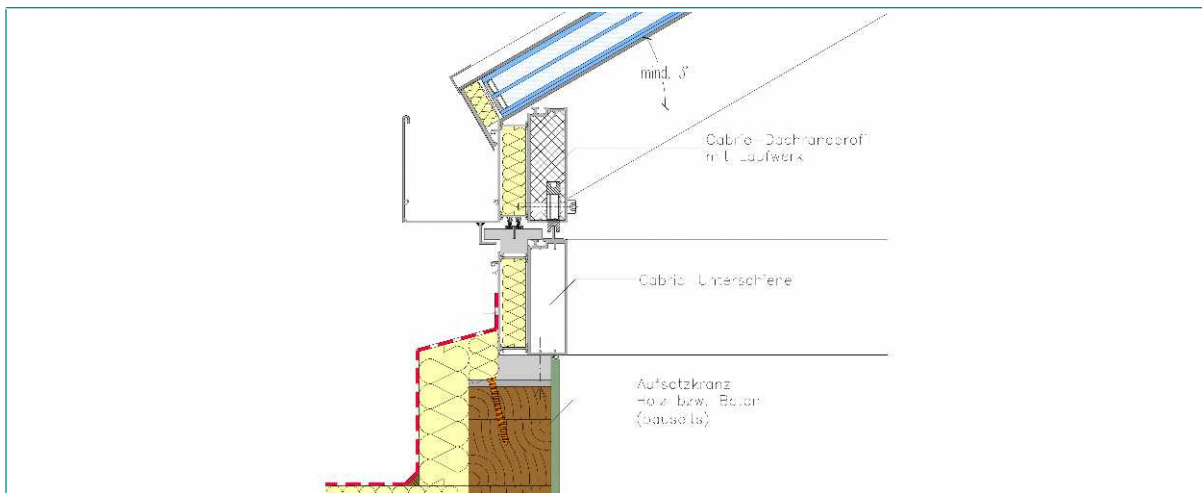
Dachtragwerk im Rohbau (Aluminium-Schweißkonstruktion)



Cabrio - Schiebedach (in Satteldachform) – Zustand geschlossen –



Cabrio - Schiebedach – teilweise geöffnet –



Detail : Führungsschiene – Dachrandprofil

## Qualitätsmerkmale

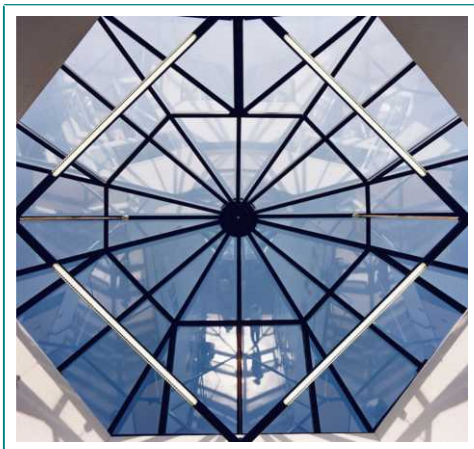
Im Vergleich zu konventionellen Konstruktionen bieten geschweißte Aluminium-Dachtragwerke **entscheidende Vorteile** :

### Ästhetik



- optische Wirkung „wie aus einem Guß“
- schlanke Profile
- filigrane Konstruktion
- fugenlose Verbindungen
- gerundete Profilübergänge
- zierliche Traufrinnenausbildung
- kein Aussteifungsrahmen oder außenliegendes Dachtragwerk

### Grenzenlose Formenvielfalt



- Umsetzung anspruchsvoller Architektur
- Erfüllung aller Gestaltungswünsche
- moderne und historische Dachformen
- elegante Detaillösungen
- dezenter Einbau von Lichtquellen in die Sparren möglich

### Beste Wärmedämmung



- Werte bis zu einem  $U_f$ -Wert von  $0,8 \text{ W/m}^2\text{K}$
- eigens entwickeltes hochwärmegeprägtes Profil-/ Dichtsystem
- geringer Energieverbrauch
- niedrige Heizkosten
- Behaglichkeit zu jeder Jahreszeit

## Qualitätsmerkmale

### Größtmögliche Stabilität



- räumliches und homogenes Tragwerk
- selbsttragende, verwindungssteife Konstruktion
- massive Profilwandungen
- Schweißverbindungen statt Schraub- und Steckverbindungen
- perfekte Windaussteifung, auch bei Extremwetterlagen

### Kurze Montagezeit



- komplette Vorfertigung im Betrieb
- Rohbauerstellung an einem Tag üblich
- weitgehend wetterunabhängige Fertigstellung
- Terminalsicherheit für nachfolgende Arbeiten

### Einfache Pflege und Wartung



- Zeit- und Kostenersparnis
- geringer Pflegeaufwand durch schmale, flache Glasdichtungsprofile
- wartungsfreie Konstruktion

### Fast unbegrenzte Lebensdauer



- beständige und rostfreie Werkstoffe
- meerwasserbeständige Aluminiumlegierungen
- Werterhaltung durch alterungsbeständiges Material
- dauerhafte Dichtigkeit durch flexibles Dichtsystem



## Wintergarten mit Cabrio-Schiebedach

Das 4-teilige Cabrio-Schiebedach öffnet mittig. Die Schiebeflügel fahren nach links bzw. nach rechts über das Festdach.



Schiebedach geschlossen

Schiebedach geöffnet

